

# Wirtschaft aktuell (für Schüler der AR Wirtschaft)

Eine passendere Bezeichnung für dieses Wahlpflichtfach wäre „Ausgewählte Bereiche der Wirtschaftslehre“, da hier pro Schuljahr 4 Lernbereiche vertieft behandelt werden.

Schüler, die ein „Plusprogramm-Wirtschaft“ absolvieren möchten und zusätzliche Inhalte neben den Lernbereichen des BWR- und VWL-Lehrplanes bearbeiten möchten, sind hier genau richtig.

## Beispiele für 2 ausgewählte Module

### **Lernbereich: Zukunftsorientiertes Personalmanagement**

u.a.: Die Schülerinnen und Schüler ...

- erstellen im Sinne des strategischen Personalcontrollings ein Personalportfolio und entwickeln auf dieser Basis geeignete Personalstrategien für ein Unternehmen.
- führen für eine potenzielle Führungskraft eine Bedarfsanalyse als Grundlage für eine Fortbildungsplanung durch, entwickeln darauf aufbauend einen Fortbildungsplan mit integrierten Fortbildungszielen und überprüfen daraufhin durchgeführte Weiterbildungsmaßnahmen auf ihre Zielerfüllung hin unter Einsatz geeigneter Controllinginstrumente.

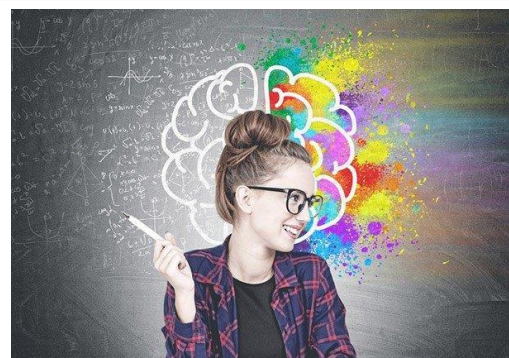


Quelle: [http://www.isveyonetim.com/wp-content/uploads/2016/04/Assessment\\_Center-730x557.jpg](http://www.isveyonetim.com/wp-content/uploads/2016/04/Assessment_Center-730x557.jpg)

### **Lernbereich: Betriebswirtschaftlich Planen, Entscheiden und Kontrollieren**

u.a. Die Schüler....

- treffen begründet unternehmerische Entscheidungen, indem sie Instrumente des Projektmanagements zur Entscheidungsfindung gezielt anwenden (z.B. Brainstorming, Methode 635, Morphologischer Kasten....)



Quelle: <https://www.meetinn.de/wp-content/uploads/kreativitaetstechniken-meetinn.jpg>

Anm: die möglichen Lernbereiche von Wirtschaft aktuell sind unter

<https://www.lehrplanplus.bayern.de/schulart/fos/inhalt/fachlehrplaene> hinterlegt